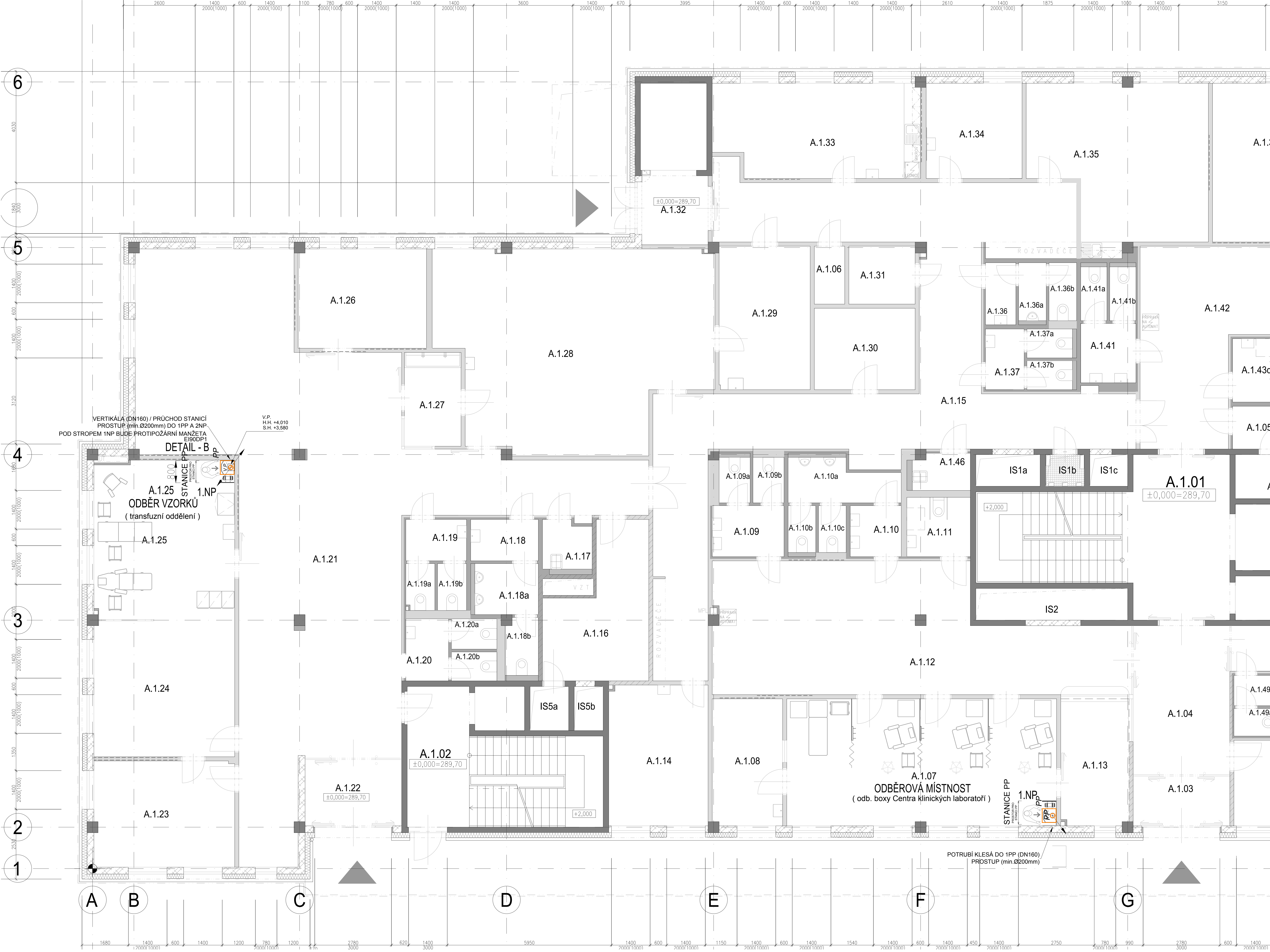
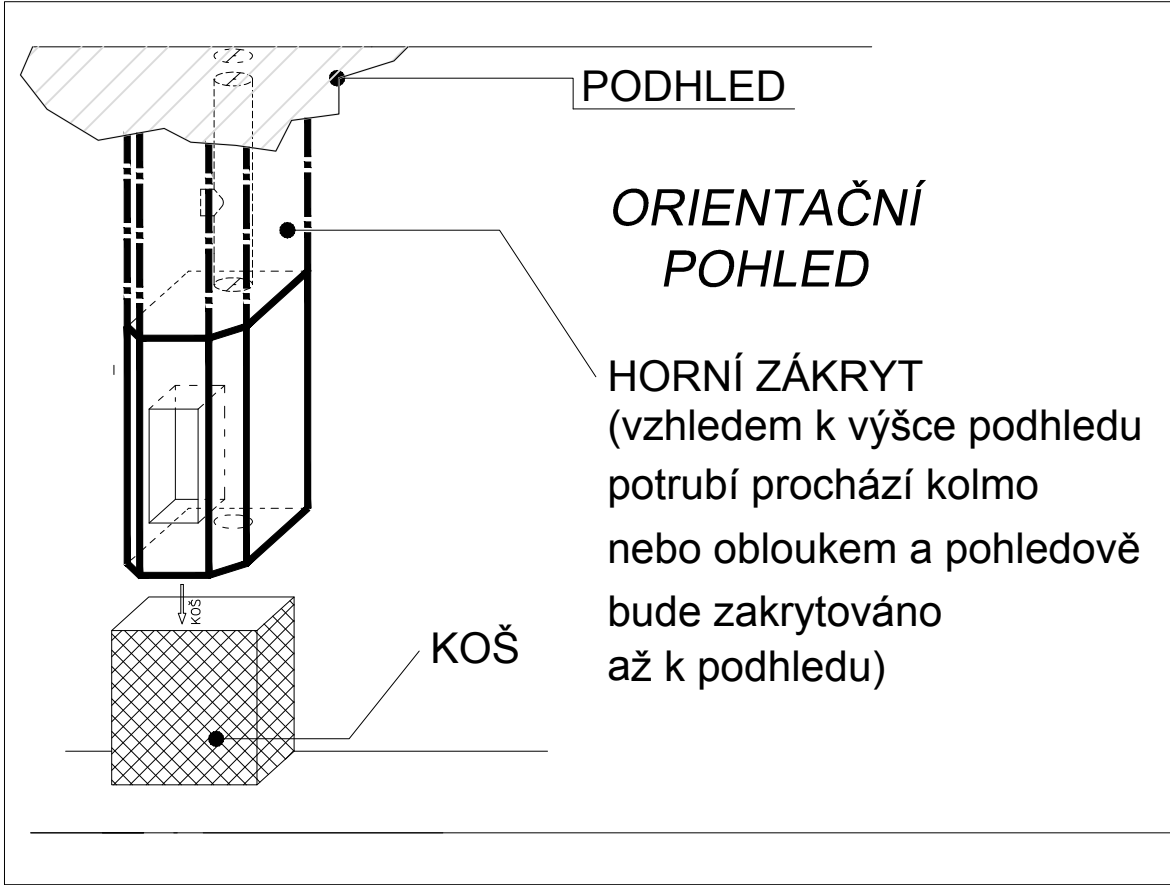
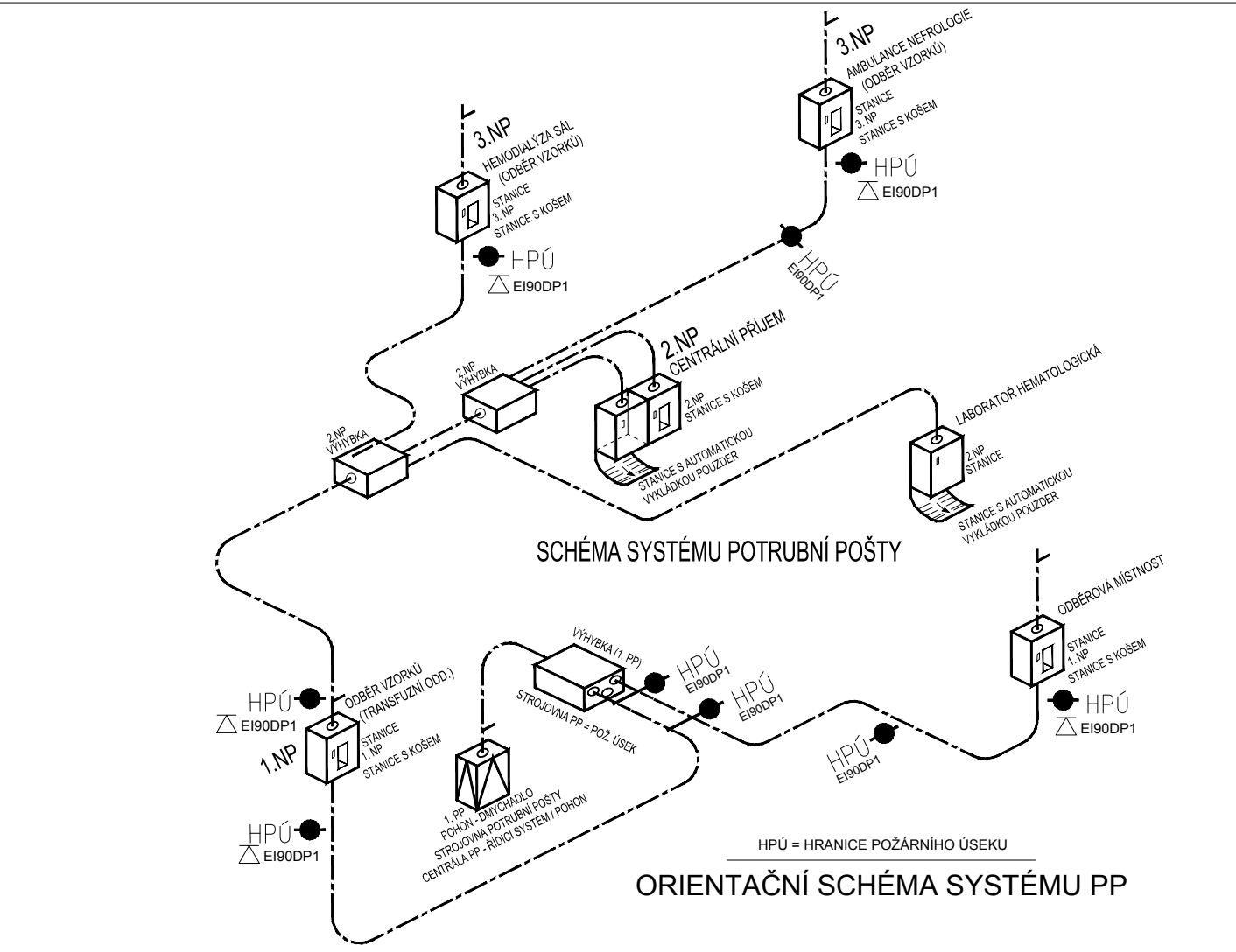
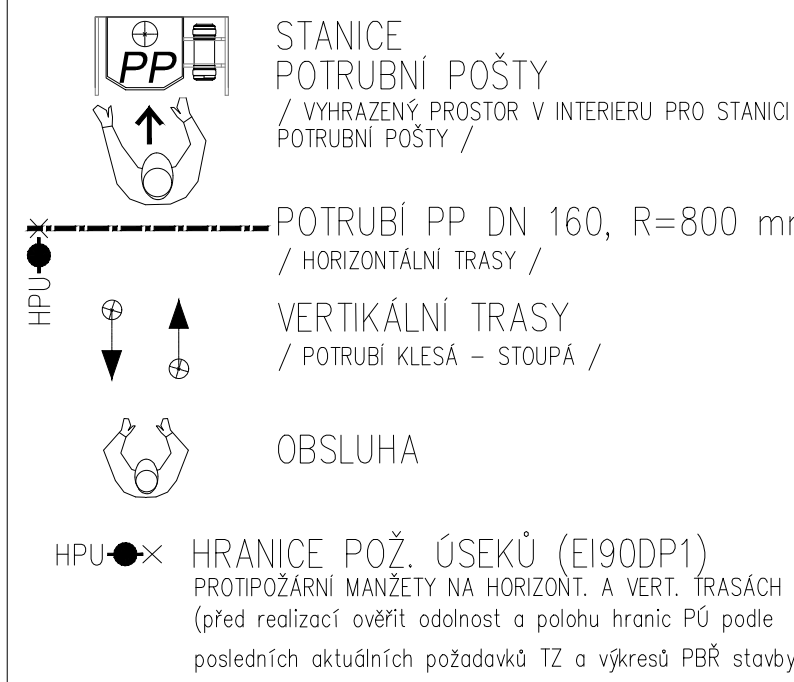


DISPOZICE TECHNOLOGIE

1.NP / +0,000 / STANICE POTRUBNÍ POŠTY / M 1:50



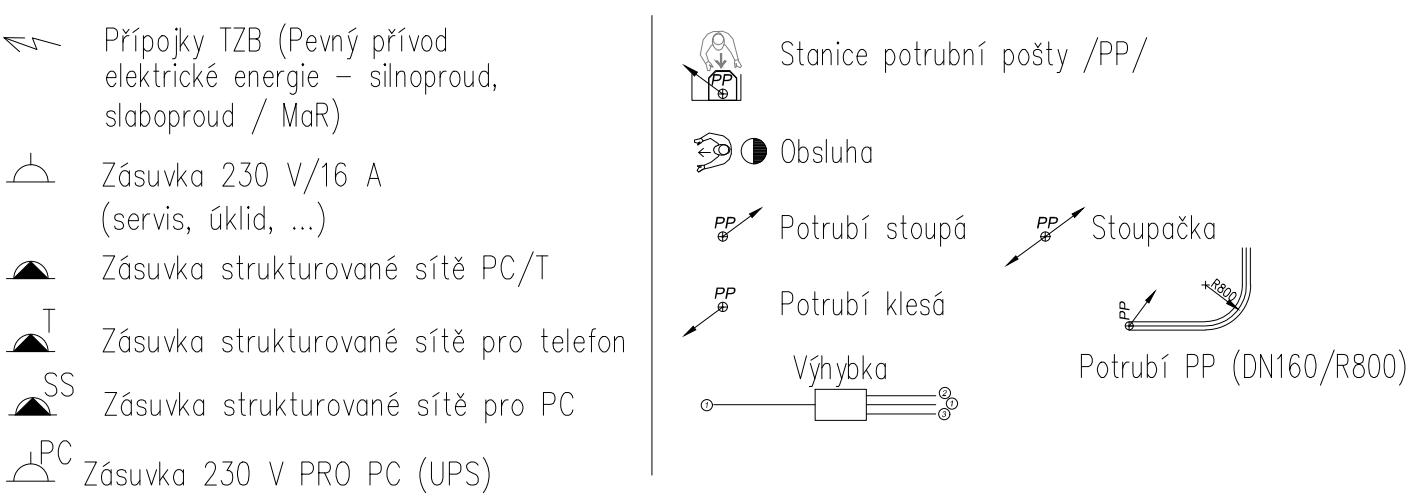
LEGENDA :



POZNÁMKY:

- 1 / Navrhované technické vybavení je referenční a slouží jako návrh standardního vybavení. Skutečný dodavatel bude určen investorem podle výběrového řízení. Projekt je zpracován bez znalosti finálního dodavatele - je možné, že konkrétní dodavatel může podle svých zvyků a vybavení navrhovat určité modifikace řešení. Obdobně při použití jiného než zde uvažovaného zařízení nebo systému je pravděpodobné, že bude nutné provést modifikace v řešení obsaženém v tomto projektu, resp. v navazujících projektech (stavební část, řešení TZB - silnoproud, a pod.). Takové modifikace nemohou být uplatněny jako chyby projektu.
- 2 / Navrhované technické vybavení = zařízení jsou uvedena jako min. technologický a kvalitativní standard, resp. popisují požadované min. funkce a parametry, výkony, kapacity, standardy systému / technické údaje a navržená řešení slouží jako podklad pro stavební přípravu, připravenost TZB (dimenzování přípojek elektro, VZT, ZTI, ...) a koordinaci.
- 3 / Před provedením stavební přípravy a provedením všech přípojek TZB musí být stavbou ověřena platnost požadavků na stavební přípravu podle konkrétních strojů a zařízení.
- 4 / Před vypracováním výrobní (dílenské) dokumentace provede dodavatel technologie zaměření současného / resp. reálného nového stavu / provede potřebnou koordinaci se stavbou a profesí TZB / ověří aktuální požadavky PBR stavby / provede koordinaci pohledových prvků s architektonickým řešením a ověří vazby na informační systém objektu (značení stanic podle standardu objektů v areálu ONJ).
- 5 / Navazuje technická zpráva, výkaz výměr, specifikace a výkresy ost. podlaží, řezy / pro správný návrh a realizaci je nutné respektovat veškeré požadavky uvedené v celé PD
- 6/ Prostupy konstrukcí zhotoví stavba, při kolmé průchodu pr. ~200 mm, při ev. šikmém průchodu, nebo pro oblouk bude otvor příslušně rozšířen, prostupy budou zhotoveny před montáží dle PD nebo pokynu šéfmontéra dodavatele podle finální polohy stanic, resp. tras / stavební začátek prostupu po montáži technologie provede stavba / protipožární utěsnění na hranicích PÚ provede po montáži technologie dodav. technologie

LEGENDA



Souřadnicový systém : JTSK Výškový systém : Šp ±0,000=289,70 m.n.m.			
OBJEDNATEL: KRÁLOVÉHRADECKÝ KRAJ, PIVOVARSKÉ NÁMĚSTÍ 1245 500 03 HRADEC KRÁLOVÉ			
VEDOUcí PROJEKTANT ZODP. PROJEKTANT VYPRACOVAV KONTROLOVAL KRAJ: KRÁLOVÉHRADECKÝ		ING. ONDŘEJ FABIAN ING. ONDŘEJ FABIAN ING. MARTIN DUKAN ING. PETER NAVLENA STAV. ÚRAD : JČN NOVOSTAVBA PAVILONU "A" (STAVBY PRÁVY Č.P. 511 PRO LABORATOŘE A ONKOLOGIE OBLASTNÍ NEMOCNICE JČN A.S.) STUPEŇ : DPS DATUM : 02.07.17 POČET STR. : 16 A4 MĚŘITKO : 1:50 ARCHIVNÍ ČÍSLO : C. ZAK. : 19033 SOUBOR : DWG C. PRŮLOHY :	
NAZEV OBJEKTU : PAVILON A NAZEV PRŮLOHY : DISPOZICE TECHNOLOGIE - 1.NP		ČÁST : POTRUBNÍ POŠTA ČÍSLO : SOUPRAVY : 15033-DPS-D.2-01-4-12	